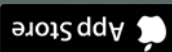


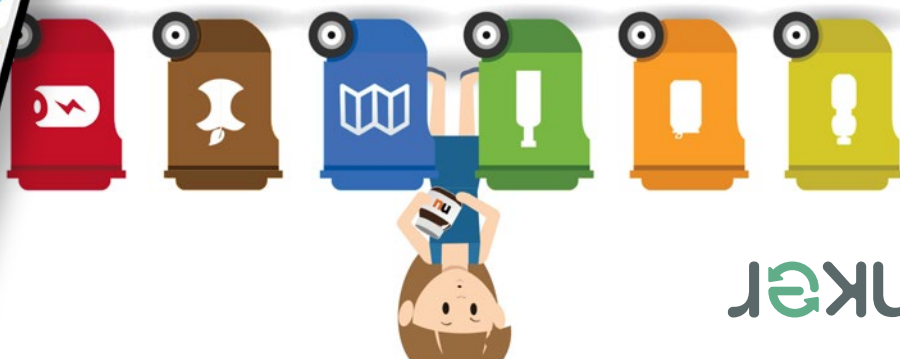


10 lingue:



Disponibile Gratis su:

Prova Junker app!  
Riconosce ogni prodotto dal codice a barre e ti dice come differenziarlo



**junker**

Troppi dubbi sulla differenziazione?



**RIECO**  
Servizi Integrati per l'Ambiente

Guida alla  
**RACCOLTA DIFFERENZIATA**

**2024**



**COMUNE DI CHIARAVALLE**

# 3 REGOLE D'ORO

- 1 Usare esclusivamente sacchetti o contenitori forniti dalla RIECO, muniti di microchip e codice identificativo
- 2 Differenziare correttamente i rifiuti secondo la loro tipologia
- 3 Tenere i contenitori/sacchi all'interno della proprietà privata ed esporli **in prossimità del suolo pubblico** dopo le ore 21.00 del giorno precedente a quello di raccolta e prima delle ore 5.00 del mattino

**Il conferimento dei rifiuti è sottoposto a controllo. I rifiuti conferiti in giorni diversi da quelli stabiliti dal calendario di raccolta o non conformi non verranno ritirati e sarà lasciato un avviso di errato conferimento.**



## Plastica e Metalli

**SÌ**

Imballaggi e confezioni in plastica o metalli (alluminio e acciaio) **anche se sporchi** purché privati del loro contenuto

- buste e sacchetti
- bottiglie e flaconi
- confezioni
- vaschette e vasetti
- pellicole
- film di imballaggio
- scatole e barattoli
- bicchieri e piatti in plastica
- lattine
- grucce in plastica e metallo



**NO**

Plastica o metallo misti ad altri materiali e tutto ciò che non è plastica o metallo.  
Plastica o metalli che non sono imballaggi

**COME**

Negli appositi sacchi GIALLI forniti dall'azienda, schiacciando e riducendo di volume il materiale

**DOVE**

Sacchi GIALLI dotati di codice



	Occhiali		Sanitari		Termometro elettronico
	Olio esausto per auto		Scaffali		Tetra Pak
	Olio vegetale domestico/frittura		Scarpe in buono stato		Toner di stampanti e fotocopiatrici
	Ossi (di piccole dimensioni)		Scarponi da sci		Torsoli
	Pane		Scatole di cartone		Tovaglioli di carta
	Pannolini e pannoloni		Scatole per alimenti in metallo		Tubetti per dentifrici
	Pasta		Sci		Uova
	Peli e piume		Scontrini fiscali		Vasca da bagno
	Pellicole di cellophane		Sdraio		Vaschette in polistirolo per alimenti
	Pesce		Sedie		Vasi e vasetti di vetro
	Piatti di plastica usa e getta		Segatura pura		Vasetti in plastica per alimenti
	Piatti in ceramica		Segatura unta		Vasi per fiori in plastica (vuoti)
	Pile, batterie (anche nei contenitori stradali)		Segatura imbevuta di detergenti		Verdura
	Pneumatici (senza cerchi)		Semi		Vernici
	Polistirolo di grandi dimensioni		Serramenti		Vestuario (abiti e accessori, zainetti)
	Poltrone		Sfalci da giardini/prati/potature		Vetri da serramenti
	Polvere		Siringhe (chiusa con cappuccio)		Videocassette
	Porcellane		Spazzola per capelli		Volantini/Opuscoli
	Porte		Spazzolino da denti		Zanzariera

 Organico	 Vetro	 Plastica e Metalli	 Carta e Cartone	 Secco residuo	 Raccolta Farmaci	 Raccolta Pile	 Contenitori stradali oli esausti	 Contenitori indumenti usati	 Centro Ambiente	 Ritiro su chiamata
--	--	---	--	--	---	--	---	--	--	---

  Letti	 Posate di plastica usa e getta	  Specchi
 Lettiere di animali domestici	 Quaderni	 Stagnola
 Libri	 Quadri	  Stampanti
 Lische	 Radiografie	 Stoffa in genere
 Lucido da scarpe	  Ramaglie	 Stracci
  Manufatti in ferro e legno (grate, corrimano, ...)	 Rasoi usa e getta	 Strisce depilatorie
  Materassi	 Resti di lana	  Strumenti musicali
  Medicinali	  Reti metalliche e a doghe	 Stuzzicadenti
  Mobili	 Riso	 Tamponi per timbri
 Mouse	 Riviste non plastificate	 Tappezzerie e tappeti
 Mozziconi di sigarette e sigari	 Rubinetteria	 Tappi in sughero
 Nastro adesivo	 Sacchetti dell'aspirapolvere	 Tappi di metallo e chiusure metalliche
 Neon/Lampadine	  Sacchetti, buste di carta	  Tastiere per computer
 Noccioli della frutta	 Salviette detergenti/spugne	  Telefoni (cellulari e non)



## Vetro

**SÌ**

Tutti i contenitori in vetro

- bottiglie
- barattoli
- vasetti
- bicchieri



**NO**

Ceramica, vetro temperato (pirex), infrangibile e blindato, specchi e lastre di vetro (es. vetro finestre) in genere e tutto ciò che non è vetro

**COME**

Sfuso e privo di residui organici

**DOVE**

Contenitore VERDE dotato di codice

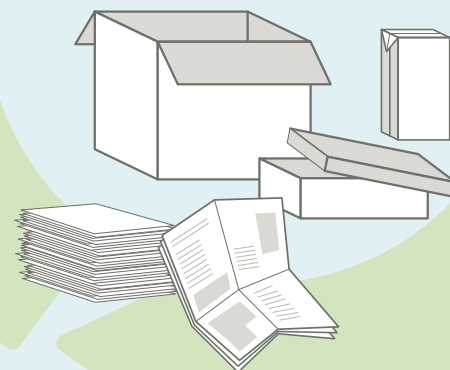


## Carta e cartone

**SÌ**

Tutti i contenitori in carta o cartone

- scatole
- confezioni in carta
- poliaccoppiato per alimenti e bevande (Tetra Pak)
- fogli di carta
- giornali
- riviste



**NO**

Carta mista ad altri materiali, carta termica (es. scontrini fiscali), carta plastificata, carta con residui di cibo, tutto ciò che non è carta

**COME**

Sfusi o in buste di carta, schiacciando e riducendo di volume il materiale

**DOVE**

Contenitore BIANCO dotato di codice





# Organico

**SÌ**

- Avanzi freddi di cibo
- scarti di frutta e verdura
- tovaglioli e salviette unti
- fiori e piante da appartamento
- gusci
- lisce
- piccole ossa
- fondi di caffè
- filtri di tè e tisane
- cenere spenta e fredda
- rifiuto compostabile (monouso bottiglie, piatti, bicchieri, etc...)



**NO**

Liquidi e cibi bollenti, patate e ramaglie, tutto ciò che non è di origine naturale

**COME**

Negli appositi sacchetti compostabili o in altri sacchetti purché compostabili (Mater-Bi o altra tipologia)

**DOVE**

Contenitore MARRONE dotato di codice



# Secco residuo

**SÌ**

- Esclusivamente ciò che non è riciclabile, riutilizzabile e che non va negli altri contenitori
- carta mista ad alti materiali
  - vetro piano e da forno
  - specchi
  - posate in plastica
  - oggetti in plastica che non sono imballaggi/confezioni
  - pannolini e pannoloni
  - oggetti composti da più materiali



**NO**

Tutto ciò che è riciclabile o riutilizzabile, rifiuti ingombranti, elettrici ed elettronici, pericolosi ed inquinanti, macerie e potature

**COME**

Negli appositi sacchi GRIGI forniti dall'azienda

**DOVE**

Sacchi GRIGI dotati di codice



Bombolette spray se pericolose (presenza del simbolo arancione)



Bombolette spray non pericolose



Borse in pelle/tela/nylon



Bottiglie di plastica delle bevande



Bottiglie di vetro



Brik del latte/succhi di frutta (Tetra Pak)



Bucce della frutta



Bulloneria



Buste in plastica per alimenti (pasta, salatini...)



Buste e retine per la spesa in nylon



Calendari



Capelli



Caraffe di vetro



Carne



Carta assorbente per cucina



Carta priva di residui di cibo



Carta sporca (di prodotti non organici e detergenti)



Carta da pacchi



Carta da forno



Ceramica



Cerotti



Chiusura yogurt in carta stagnata



Chiusure metalliche/Tappi



Cialde per il caffè (se in carta nell'organico)



Cibo (avanzi sia crudi che cotti)



Computer



Confezioni per alimenti in carta



Confezioni per alimenti in metallo



Confezioni per alimenti in plastica



Contenitori prod. igiene in plastica



Contenitori in carta



Coperte



Cristalli (piccoli)



Cucine elettriche e a gas



Custodie CD/DVD



Damigiane



Demolizioni da piccole manutenzioni domestiche



Divani



Fondi di caffè



Formaggi



Fotocopie



Fotografie e pellicole fotografiche



Frutta



Giocattoli di qualsiasi genere



Giornali di ogni genere



Gomma da masticare



Gruce in plastica e metallo



Gusci d'uovo



Imballaggi in carta e cartone



Imballaggi in plastica



Inerti (piccole quantità)



Lamette da barba



Lampadine/Neon



Lastre di vetro



Lattine per bevande e per olio



Lavabi



Legno da potatura





# CALENDARIO DI RACCOLTA

## Utenze domestiche

LUN



MAR



MER



GIO



VEN



SAB



\*

Solo dal 01/06 al 30/09



Organico



Plastica e Metalli



Carta e Cartone



Vetro



Secco residuo



Pannolini  
Pannoloni  
Servizio su  
attivazione



Sfalci e  
Potature  
Servizio su  
attivazione

IL SERVIZIO DI RACCOLTA È GARANTITO ANCHE NEI GIORNI FESTIVI INFRASETTIMANALI

## Servizi utili Rieco S.p.A.



Usa la tua  
**GREEN CARD**  
per accedere  
a tutti i servizi  
RIECO S.p.A.

La **GREEN CARD** è una tessera con la quale potrai usufruire di tutti i servizi correlati al nuovo sistema di raccolta rifiuti.

1. Ritiro fornitura sacchi annuali presso Ecosportello
2. Sostituzione contenitori per smarrimento o rottura: Utenze singole presso Ecosportello; Utenze condominiali e Utenze Non Domestiche contattare il numero verde
3. Cambio residenza: Utenze singole, riconsegnare i sacchi residui ed i contenitori all'Ecosportello; Utenze condominiali e Utenze Non Domestiche, comunicare all'ecosportello il cambio di residenza o la cessazione dell'attività



Scambia il tuo usato

La **RIUSERIA** è un portale web di annunci gratuiti finalizzato alla promozione dello scambio di oggetti.

Visita la sezione RIUSERIA sul sito web [www.riecospa.it](http://www.riecospa.it)

Per informazioni chiama il Numero Verde

# CALENDARIO DI RACCOLTA

## Utenze non domestiche

LUN



MAR



MER



GIO



VEN



SAB



**R** Ristoranti

**SP** Specifico interesse  
(bar, supermercati, alberghi)

**UP** Utenze protette  
(asili, scuole e mense)

\*

Solo dal 01/06 al 30/09

 Organico	 Vetro	 Plastica e Metalli	 Carta e Cartone	 Secco residuo	 Raccolta Farmaci	 Raccolta Pile	 Contenitori stradali oli esausti	 Contenitori indumenti usati	 Centro Ambiente	 Ritiro su chiamata
--	--	---	--	--	---	--	---	--	--	---

 Accendini	 Carta lucida da disegno	 DVD
 Agende in carta e/o cartoncino	 Carta per alimenti (es. affettati) eliminando la pellicola in plastica	 Elettrodomestici
 Apparecchi elettronici (TV, PC, fax...)	 Cartone ondulato	 Erba
 Appendiabiti verticali	 Cartone delle pizze privo di residui organici	 Escrementi animali
 Assorbenti igienici	 Cartucce vuote per stampanti	 Faldoni per uffici senza anelli
 Avanzi di pasti freddi di cucina	 Cassette audio	 Farmaci
 Bacinelle	 Cassette della frutta in cartone	 Fazzoletti di carta
 Barattoli in metallo vuoti	 Cassette della frutta in legno	 Ferro da stiro
 Barattoli in plastica vuoti	 Cassette della frutta in plastica	 Filtri di tè o tisane
 Batterie per auto	 Cavi	 Finestre
 Bicchieri di plastica usa e getta	 CD audio e informatici	 Fiori (piccole quantità)
 Bicchieri di vetro	 Cenere da sigaretta	 Flaconi per detersivi, shampoo, ...
 Biro/pennarelli	 Cenere del caminetto (spenta)	 Floppy disk
 Biscotti	 Cerchioni degli pneumatici	 Fogliame

## Raccolte Speciali



### PILE ESAUSTE

Negli appositi contenitori presenti sul territorio o al Centro Ambiente



### RIFIUTI INGOMBRANTI, INERTI E RAEE (elettrodomestici, telefoni, TV, PC, ecc.)

Al Centro Ambiente, al Punto di Raccolta (solo ingombranti e RAEE), o prenotando al Numero Verde i relativi servizi di ritiro a domicilio (con tempi massimi di attesa 7 gg lavorativi)



### SFALCI E POTATURE

Al Centro Ambiente o prenotando al Numero Verde i relativi servizi di ritiro a domicilio



### OLI VEGETALI ESAUSTI

Negli appositi contenitori stradali o al Centro Ambiente



### FARMACI SCADUTI (privi della confezione)

Negli appositi contenitori presenti sul territorio o al Centro Ambiente

## Servizi Utili



### CENTRO AMBIENTE

CHIARAVALLE, via Raffaello Sanzio, 27  
LUN/MAR/GIO/SAB ore 8.00 - 13.00  
MER/VEN ore 12.00 - 17.00  
ore 14.00 - 19.00 (maggio-settembre)  
DOM 9.00 - 12.00

Pile esauste, oli esausti, rifiuti ingombranti, RAEE, farmaci scaduti, tutti i materiali riciclabili e potature



### SERVIZI DI RITIRO A DOMICILIO

Contatta il Numero Verde per:

- prenotare la raccolta di ingombranti, RAEE, piccole quantità di inerti derivanti dal fai-da-te;
- prenotare la raccolta di grandi quantitativi di sfalci e potature (superiori a 1 m³);
- attivare il ritiro domiciliare, come da calendario di raccolta, di pannolini/pannoloni e sfalci/potature (fino a 1 m³).

**Numero Verde**  
**800.277.999**

Da LUN a SAB: 8.00 - 19.00  
DOM: 9.00 - 13.00  
Ore notturne: tramite segreteria



### PUNTO DI RACCOLTA

Ingombranti e RAEE  
Via Firenze - Parcheggio Palasport  
1° lunedì di ogni mese, ore 9.00 - 12.00  
Via S. Andrea - lato stadio Comunale  
3° lunedì di ogni mese, ore 9.00 - 12.00



### ECOSPORTELLO

Sede Comunale - piano terra - Piazza Risorgimento  
MAR ore 14.30 - 17.30  
VEN ore 9.00 - 13.00  
SAB ore 9.00 - 12.00

**SERVIZI GRATUITI**