



Servizi Integrati per l'Ambiente  
**RIECO**

info@riecospa.it | www.riecospa.it



Da LUN a SAB: 8.00-19.00 / DOM: 9.00-13.00  
Ore notturne: tramite segreteria

**Numero Verde**  
800.277.999



RIFIUTI  
ATO2 - ANCONA

www.atarifiuti.an.it servizio@atarifiuti.an.it

Se non ricevi risposte soddisfacenti  
al Numero Verde  
chiama lo 0731 200969



10 lingue:

Disponibile Gratis su:

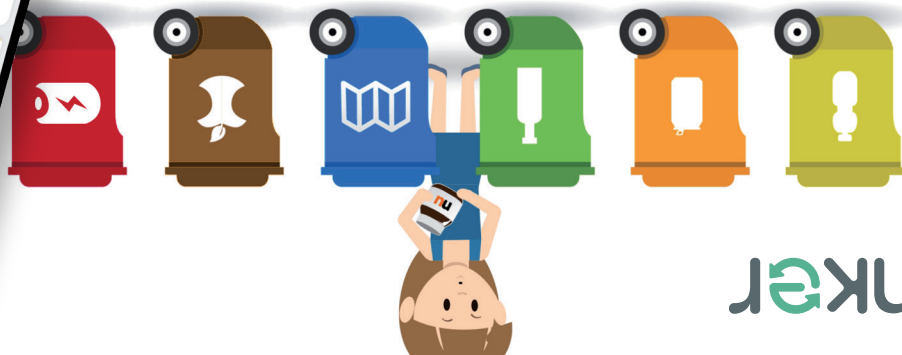
App Store



Google Play



Prova Junker app!  
Riconosce ogni prodotto dal codice a barre e ti dice come differenziarlo



Troppi dubbi sulla differenziata?



RIFIUTI  
ATO2 - ANCONA



**RIECO**  
Servizi Integrati per l'Ambiente

Guida alla  
**RACCOLTA DIFFERENZIATA**

**2021**



**COMUNE DI FILOTTRANO**

# 3 REGOLE D'ORO

1

Usare esclusivamente contenitori forniti dalla RIECO, muniti di codice

2

Differenziare correttamente i rifiuti secondo la loro tipologia

3

Tenere i contenitori all'interno della proprietà privata ed esporli **in prossimità del suolo pubblico** dopo le ore 21.00 del giorno precedente a quello di raccolta e prima delle ore 5.00 del mattino

**Il conferimento dei rifiuti è sottoposto a controllo. I rifiuti conferiti in giorni diversi da quelli stabiliti dal calendario di raccolta o non conformi non verranno ritirati e sarà lasciato un avviso di errato conferimento.**



## Plastica e Metalli

**SÌ**

Imballaggi e confezioni in plastica o metalli (alluminio e acciaio) **anche se sporchi** purché privati del loro contenuto

- buste e sacchetti
- bottiglie e flaconi
- confezioni
- vaschette e vasetti
- pellicole
- film di imballaggio
- scatole e barattoli
- bicchieri e piatti in plastica
- lattine
- grucce in plastica e metallo



**NO**

Plastica o metallo misti ad altri materiali e tutto ciò che non è plastica o metallo.  
Plastica o metalli che non sono imballaggi

**COME**

Sfusi o in sacchetti di plastica, schiacciando e riducendo di volume il materiale

**DOVE**

Contenitori GIALLI dotati di codice



Occhiali



Olio esausto per auto



Olio vegetale domestico/frittura



Ossi (di piccole dimensioni)



Pane



Pannolini e pannoloni



Pasta



Peli e piume



Pellicole di cellophane



Pesce



Piatti di plastica usa e getta



Piatti in ceramica



Pile, batterie (anche nei contenitori stradali)



Pneumatici (senza cerchi)



Polistirolo di grandi dimensioni



Poltrone



Polvere



Porcellane



Porte



Sanitari



Scaffali



Scarpe in buono stato



Scarponi da sci



Scatole di cartone



Scatole per alimenti in metallo



Sci



Scontrini fiscali



Sdraio



Sedie



Segatura pura



Segatura unta



Segatura imbevuta di detergenti



Semi



Serramenti



Sfalci da giardini/prati/potature



Siringhe (chiuse con cappuccio)



Spazzola per capelli



Spazzolino da denti



Termometro elettronico



Tetra Pak



Toner di stampanti e fotocopiatrici



Torsoli



Tovaglioli di carta



Tubetti per dentifrici



Uova



Vasca da bagno



Vaschette in polistirolo per alimenti



Vasi e vasetti di vetro



Vasetti in plastica per alimenti



Vasi per fiori in plastica (vuoti)



Verdura



Vernici



Vestiario (abiti e accessori, zainetti)



Vetri da serramenti



Videocassette



Volantini/Opuscoli



Zanzariera

# VADEMECUM DELLA RACCOLTA... OGNI MATERIALE AL SUO POSTO / Tutti i materiali e dove conferirli

Cerca altri oggetti nel dizionario del rifiuto sul sito [www.atarifiuti.an.it](http://www.atarifiuti.an.it) e scopri come smaltirli correttamente

 <b>Organico</b>	 <b>Vetro</b>	 <b>Plastica e Metalli</b>	 <b>Carta e Cartone</b>	 <b>Secco residuo</b>	 <b>Raccolta Farmaci</b>	 <b>Raccolta Pile</b>	 <b>Contenitori stradali oli esausti</b>	 <b>Contenitori indumenti usati</b>	 <b>Centro Ambiente</b>	 <b>Ritiro su chiamata</b>
---	--	---	--	--	---	---	---	--	--	---

  <b>Letti</b>	 <b>Posate di plastica usa e getta</b>	  <b>Specchi</b>
 <b>Lettiere di animali domestici</b>	 <b>Quaderni</b>	 <b>Stagnola</b>
 <b>Libri</b>	 <b>Quadri</b>	  <b>Stampanti</b>
 <b>Lische</b>	 <b>Radiografie</b>	 <b>Stoffa in genere</b>
 <b>Lucido da scarpe</b>	  <b>Ramaglie</b>	 <b>Stracci</b>
  <b>Manufatti in ferro e legno (grate, corrimano, ...)</b>	 <b>Rasoi usa e getta</b>	 <b>Strisce depilatorie</b>
  <b>Materassi</b>	 <b>Resti di lana</b>	  <b>Strumenti musicali</b>
  <b>Medicinali</b>	  <b>Reti metalliche e a doghe</b>	 <b>Stuzzicadenti</b>
  <b>Mobili</b>	 <b>Riso</b>	 <b>Tamponi per timbri</b>
 <b>Mouse</b>	 <b>Riviste non plastificate</b>	 <b>Tappezzerie e tappeti</b>
 <b>Mozziconi di sigarette e sigari</b>	 <b>Rubinetteria</b>	 <b>Tappi in sughero</b>
 <b>Nastro adesivo</b>	 <b>Sacchetti dell'aspirapolvere</b>	 <b>Tappi di metallo e chiusure metalliche</b>
 <b>Neon/Lampadine</b>	  <b>Sacchetti, buste di carta</b>	  <b>Tastiere per computer</b>
 <b>Noccioli della frutta</b>	 <b>Salviette detergenti/spugne</b>	  <b>Telefoni (cellulari e non)</b>



## Vetro

**SÌ**

Tutti i contenitori in vetro

- bottiglie
- barattoli
- vasetti
- bicchieri



**NO**

Ceramica, vetro temperato (pirex), infrangibile e blindato, specchi e lastre di vetro (es. vetro finestre) in genere e tutto ciò che non è vetro

**COME**

Sfuso e privo di residui organici

**DOVE**

Contenitore VERDE dotato di codice

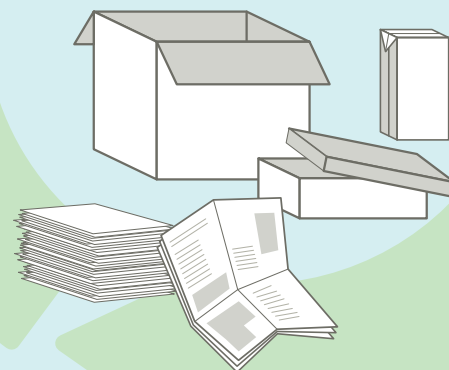


## Carta e cartone

**SÌ**

Tutti i contenitori in carta o cartone

- scatole
- confezioni in carta
- poliaccoppiato per alimenti e bevande (Tetra Pak)
- fogli di carta
- giornali
- riviste



**NO**

Carta mista ad altri materiali, carta termica (es. scontrini fiscali), carta plastificata, carta con residui di cibo, tutto ciò che non è carta

**COME**

Sfusi o in buste di carta, schiacciando e riducendo di volume il materiale

**DOVE**

Contenitore BIANCO dotato di codice





## Organico

**SÌ**

- Avanzi freddi di cibo
- scarti di frutta e verdura
- tovaglioli e salviette unti
- fiori e piante da appartamento
- gusci
- lische
- piccole ossa
- fondi di caffè
- filtri di tè e tisane
- cenere spenta e fredda



**NO**

Liquidi e cibi bollenti, patate e ramaglie, tutto ciò che non è di origine naturale

**COME**

Negli appositi sacchetti compostabili o in altri sacchetti purché compostabili (Mater-Bi o altra tipologia)

**DOVE**

Contenitore MARRONE dotato di codice



## Secco residuo

**SÌ**

- Esclusivamente ciò che non è riciclabile, riutilizzabile e che non va negli altri contenitori
- carta mista ad alti materiali
  - vetro piano e da forno
  - specchi
  - posate in plastica
  - oggetti in plastica che non sono imballaggi/confezioni
  - pannolini e pannoloni
  - oggetti composti da più materiali



**NO**

Tutto ciò che è riciclabile o riutilizzabile, rifiuti ingombranti, elettrici ed elettronici, pericolosi ed inquinanti, macerie e patate

**COME**

In sacchetti di plastica

**DOVE**

Contenitore GRIGIO dotato di codice



Bombolette spray se pericolose (presenza del simbolo arancione)



Bombolette spray non pericolose



Borse in pelle/tela/nylon



Bottiglie di plastica delle bevande



Bottiglie di vetro



Brik del latte/succhi di frutta (Tetra Pak)



Bucce della frutta



Bulloneria



Buste in plastica per alimenti (pasta, salatini...)



Buste e retine per la spesa in nylon



Calendari



Calcinacci



Capelli



Caraffe di vetro



Carne



Carta assorbente per cucina



Carta priva di residui di cibo



Carta sporca (di prodotti non organici e detergenti)



Carta da pacchi



Cerchioni degli pneumatici



Ceramica



Cerotti



Chiusura yogurt in carta stagnata



Chiusure metalliche/Tappi



Cialde per il caffè (se in carta nell'organico)



Cibo (avanzi sia crudi che cotti)



Computer



Confezioni per alimenti in carta



Confezioni per alimenti in metallo



Confezioni per alimenti in plastica



Contenitori prod. igiene in plastica



Contenitori in carta



Coperte



Cristalli (piccoli)



Cucine elettriche e a gas



Custodie CD/DVD



Damigiane



Demolizioni da piccole manutenzioni domestiche



Fogliame



Fondi di caffè



Formaggi



Fotocopie



Fotografie e pellicole fotografiche



Frutta



Giocattoli di qualsiasi genere



Giornali di ogni genere



Gomma da masticare



Gruccie in plastica e metallo



Gusci d'uovo



Imballaggi in carta e cartone



Imballaggi in plastica



Lamette da barba



Lampadine/Neon



Lastre di vetro



Lattine per bevande e per olio



Lavabi



Legno da potatura



# CALENDARIO DI RACCOLTA

## Utenze domestiche

LUN



MAR



MER



GIO



+



\*

VEN



SAB



\*

Solo dal 01/06 al 30/09



Organico



Plastica e Metalli



Carta e Cartone



Vetro



Secco residuo



Pannolini  
Pannolini  
Servizio su  
attivazione



Sfalci e  
Potature  
Servizio su  
attivazione

IL SERVIZIO DI RACCOLTA È GARANTITO ANCHE NEI GIORNI FESTIVI INFRASETTIMANALI

## Servizi utili Rieco S.p.A.



Usa la tua  
**GREEN CARD**  
per accedere  
a tutti i servizi  
RIECO S.p.A.

La **GREEN CARD** è una tessera con la quale potrai usufruire di tutti i servizi correlati al nuovo sistema di raccolta rifiuti.

1. Ritiro fornitura sacchi biodegradabili annuali presso Ecosportello
2. Sostituzione contenitori per smarrimento o rottura: Utenze singole presso Ecosportello; Utenze condominiali e Utenze Non Domestiche contattare il numero verde
3. Cambio residenza: Utenze singole, riconsegnare i contenitori all'Ecosportello; Utenze condominiali e Utenze Non Domestiche, comunicare all'Ecosportello il cambio di residenza o la cessazione dell'attività



La **RIUSERIA** è un portale web di annunci gratuiti finalizzato alla promozione dello scambio di oggetti. Visita la sezione RIUSERIA sul sito web [www.riecospa.it](http://www.riecospa.it)

Per informazioni chiama il Numero Verde

# CALENDARIO DI RACCOLTA

## Utenze non domestiche

LUN



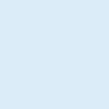
MAR



MER



+



\*

GIO



+



\*

VEN



+



\*

SAB



\*

Solo dal 01/06 al 30/09

**R** Ristoranti

**SP** Specifico interesse  
(bar, supermercati, alberghi)

**UP** Utenze protette  
(asili, scuole e mense)

# VADEMECUM DELLA RACCOLTA... OGNI MATERIALE AL SUO POSTO / Tutti i materiali e dove conferirli

Cerca altri oggetti nel dizionario del rifiuto sul sito [www.atarifiuti.an.it](http://www.atarifiuti.an.it) e scopri come smaltirli correttamente

 <b>Organico</b>	 <b>Vetro</b>	 <b>Plastica e Metalli</b>	 <b>Carta e Cartone</b>	 <b>Secco residuo</b>	 <b>Raccolta Farmaci</b>	 <b>Raccolta Pile</b>	 <b>Contenitori stradali oli esausti</b>	 <b>Contenitori indumenti usati</b>	 <b>Centro Ambiente</b>	 <b>Ritiro su chiamata</b>
---	--	---	--	--	---	---	---	--	--	---

 <b>Accendini</b>	 <b>Carta forno</b>	  <b>Divani</b>
 <b>Agende in carta e/o cartoncino</b>	 <b>Carta lucida da disegno</b>	 <b>DVD</b>
  <b>Apparecchi elettronici (TV, PC, fax...)</b>	 <b>Carta per alimenti (es. affettati) eliminando la pellicola in plastica</b>	  <b>Elettrodomestici</b>
  <b>Appendiabiti verticali</b>	 <b>Cartone ondulato</b>	  <b>Erba</b>
 <b>Assorbenti igienici</b>	 <b>Cartone delle pizze privo di residui organici</b>	 <b>Escrementi animali</b>
 <b>Avanzi di pasti freddi di cucina</b>	 <b>Cartucce vuote per stampanti</b>	 <b>Faldoni per uffici senza anelli</b>
 <b>Bacinelle</b>	 <b>Cassette audio</b>	 <b>Farmaci</b>
 <b>Barattoli in metallo vuoti</b>	 <b>Cassette della frutta in cartone</b>	 <b>Fazzoletti di carta</b>
 <b>Barattoli in plastica vuoti</b>	 <b>Cassette della frutta in legno</b>	  <b>Ferro da stiro</b>
 <b>Batterie per auto</b>	  <b>Cassette della frutta in plastica</b>	 <b>Filtri di tè o tisane</b>
 <b>Bicchieri di plastica usa e getta</b>	 <b>Cavi</b>	  <b>Finestre</b>
 <b>Bicchieri di vetro</b>	 <b>CD audio e informatici</b>	 <b>Fiori (piccole quantità)</b>
 <b>Biro/pennarelli</b>	 <b>Cenere da sigaretta</b>	 <b>Flaconi per detersivi, shampoo, ...</b>
 <b>Biscotti</b>	 <b>Cenere del caminetto (spenta)</b>	 <b>Floppy disk</b>

## Raccolte Speciali



### PILE ESAUSTE

Negli appositi contenitori presenti sul territorio o al Centro Ambiente



### RIFIUTI INGOMBRANTI, INERTI E RAEE (elettrodomestici, telefoni, TV, PC, ecc.)

Al Centro Ambiente, al Punto di Raccolta (solo ingombranti e RAEE), o prenotando al Numero Verde i relativi servizi di ritiro a domicilio (con tempi massimi di attesa 7 gg lavorativi)



### SFALCI E POTATURE

Al Centro Ambiente o prenotando al Numero Verde i relativi servizi di ritiro a domicilio



### OLI VEGETALI ESAUSTI

Negli appositi contenitori stradali o al Centro Ambiente



### FARMACI SCADUTI (privi della confezione)

Negli appositi contenitori presenti sul territorio o al Centro Ambiente

## Servizi Utili



**RIUSER**

### CENTRO AMBIENTE

FILOTTRANO, via Fraschetale  
LUN ore 9.00 - 14.00  
MAR/GIO/VEN ore 15.00 - 19.00  
MER ore 14.00 - 19.00  
SAB 9.00 - 12.00 / 13.30 - 18.30  
DOM 9.00 - 12.00  
Pile esauste, oli esausti, rifiuti ingombranti, RAEE, farmaci scaduti, tutti i materiali riciclabili e potature



### SERVIZI DI RITIRO A DOMICILIO

Contatta il Numero Verde per:

- prenotare la raccolta di ingombranti, RAEE, inerti e calcinacci;
- prenotare la raccolta di grandi quantitativi di sfalci e potature (superiori a 1 m³);
- attivare il ritiro domiciliare, come da calendario di raccolta, di pannolini/pannoloni e sfalci/potature (fino a 1 m³).

**Numero Verde**  
**800.277.999**

Da LUN a SAB: 8.00 - 19.00  
DOM: 9.00 - 13.00  
Ore notturne: tramite segreteria



### PUNTO DI RACCOLTA

Ingombranti e RAEE  
**Sant'Ignazio - Area Verde**  
1° giovedì di ogni mese, ore 9.00 - 12.00  
**FRAZ. MONTORO - Parcheggio campo sportivo**  
3° giovedì di ogni mese, ore 9.00 - 12.00



### ECOSPORTELLO

Sede Comunale - via Roma 6  
LUN ore 9.00 - 12.00  
MAR ore 16.00 - 19.00  
VEN ore 9.00 - 13.00

**SERVIZI GRATUITI**